

# Entenda seus Direitos e Nosso Papel na LGPD

Lei Geral de Proteção de Dados



Proteger dados é cuidar de pessoas



INSTITUTO  
Mais  
Saúde

# Apresentação

No **Instituto Social Mais Saúde**, a proteção de dados pessoais é mais do que uma exigência legal: é um compromisso com a privacidade e a segurança de todos que confiam em nosso trabalho. Esta cartilha apresenta os principais pontos da **Política de Governança de Dados Pessoais** do **Instituto Social Mais Saúde**, alinhada à Lei Geral de Proteção de Dados (LGPD). Entenda como atuamos para garantir transparência e proteção em todas as nossas ações.



# 1. O que é LGPD?

- » A **Lei Geral de Proteção de Dados Pessoais** (LGPD), Lei nº 13.709/2018, é uma legislação brasileira que regula o tratamento de dados pessoais, estabelecendo diretrizes para proteger a privacidade e os direitos dos cidadãos. Ela promove transparência e segurança no uso de informações pessoais em qualquer ambiente, físico ou digital.



## 2. Quais são os princípios da LGPD?

Os princípios da LGPD guiam o tratamento de dados pessoais no Instituto Social Mais Saúde, garantindo ética e responsabilidade. Conheça os principais:

- » **Finalidade:** Uso de dados para objetivos legítimos e específicos.
- » **Adequação:** Coerência entre o tratamento e a finalidade informada.
- » **Necessidade:** Apenas os dados necessários são tratados.
- » **Livre acesso:** Garantia de consulta gratuita pelo titular.
- » **Transparência:** Informações claras sobre o uso dos dados.



- » **Segurança:** Proteção contra acessos não autorizados e incidentes.
- » **Prevenção:** Medidas para minimizar riscos aos titulares.
- » **Não discriminação:** Dados não podem ser usados de forma discriminatória.
- » **Necessidade:** Colete somente os dados indispensáveis.
- » **Transparência:** Informe ao titular como seus dados serão usados.
- » **Segurança:** Proteja os dados contra acessos não autorizados.

## 3. A quem se aplica a LGPD?

A LGPD se aplica a todas as pessoas físicas e jurídicas que tratam dados pessoais no Brasil, independentemente do meio utilizado. No **Instituto Social Mais Saúde**, isso inclui:

- » Pacientes e usuários dos serviços de saúde;
- » Colaboradores e prestadores de serviço;
- » Parceiros e fornecedores.



## 4. O que são dados pessoais e quais os tipos abordados pela LGPD?

Dados pessoais são informações que identificam ou podem identificar uma pessoa, como:

- » Nome;
- » CPF;
- » Endereço;
- » Telefone;
- » Histórico médico.



A LGPD também protege os dados pessoais sensíveis, que exigem cuidados adicionais, como:

- » Origem racial ou étnica;
- » Dados de saúde;
- » Opiniões políticas;
- » Convicções religiosas.

# 5. O que é tratamento de dados pessoais?

Tratamento refere-se a qualquer operação realizada com dados pessoais, como:

- » Coleta;
- » Armazenamento;
- » Compartilhamento;
- » Eliminação.



No **Instituto Social Mais Saúde**, todas as operações seguem normas rigorosas para garantir segurança e respeito à privacidade.



## 6. Quem são os atores na LGPD?

Na LGPD, existem papéis definidos para garantir o controle e a proteção dos dados:

- » **Titular dos dados:** Pessoa a quem os dados se referem.
- » **Controlador:** Entidade que decide como e para que os dados são tratados (Instituto Social Mais Saúde).
- » **Operador:** Quem realiza o tratamento de dados em nome do controlador.
- » **Encarregado de Dados Pessoais (DPO):** Profissional responsável por garantir o cumprimento da LGPD no Instituto Social Mais Saúde e responder a dúvidas e solicitações.

# 7. Quais são os direitos dos titulares?

Os titulares de dados pessoais têm direitos garantidos pela LGPD, como:

- » Confirmar a existência de tratamento de seus dados;
- » Acessar suas informações pessoais;
- » Corrigir dados incompletos ou desatualizados;
- » Solicitar a exclusão de dados, quando permitido;
- » Revogar consentimento.



## 8. Como registrar uma manifestação ou um pedido de acesso?

No **Instituto Social Mais Saúde**, estamos prontos para atender suas dúvidas ou solicitações sobre o uso de seus dados pessoais. Você pode:

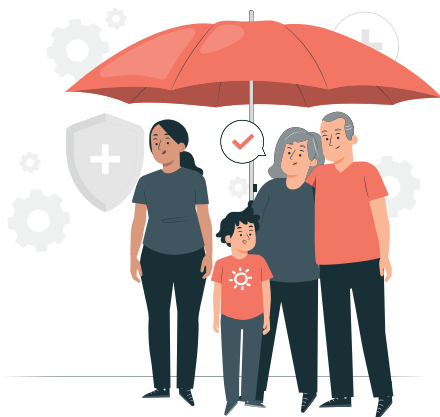
- » Acessar o site do **Instituto Social Mais Saúde**: **[www.institutomaissaude.org.br](http://www.institutomaissaude.org.br)**.
- » Enviar um e-mail para o Encarregado de Dados Pessoais (DPO): **[dpo@ismausaude.org.br](mailto:dpo@ismausaude.org.br)**.
- » Nosso compromisso é responder suas manifestações de forma clara e ágil.



## 9. Como o Instituto Social Mais Saúde protege seus dados?

Adotamos medidas técnicas e organizacionais avançadas, como:

- » Criptografia de dados sensíveis;
- » Monitoramento contínuo de sistemas;
- » Treinamentos frequentes para colaboradores.



A proteção de dados é parte integral de nossa atuação. Proteger dados significa fortalecer a confiança de quem confia em nós.

## **Proteção de Dados: um compromisso do Instituto Social Mais Saúde com você.**

Para mais informações, acesse:  
**[www.institutomaissaude.org.br](http://www.institutomaissaude.org.br)**

Ou envie um e-mail para: **[dpo@ismausaude.org.br](mailto:dpo@ismausaude.org.br)**

**Privacidade e proteção de dados: um compromisso com a ética e o respeito**



   @institutosocialmaissaude

[www.institutomaissaude.org.br](http://www.institutomaissaude.org.br)



INSTITUTO  
**Mais  
Saúde**